



TECNOLOGICO
DE MONTERREY®

Master Claudia Susana López Cruz

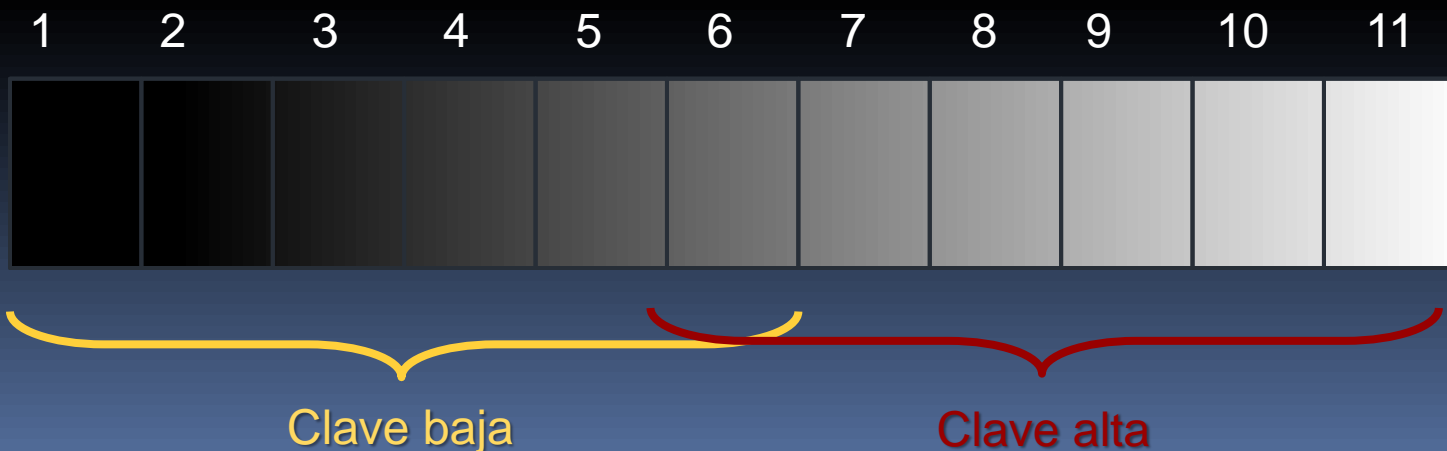
Departamento de Comunicación y Arte Digital

Escuela de Ciencias Sociales y Himanidades

CLAVES ALTA Y BAJA EN FOTOGRAFÍA LOW KEY – HIGH KEY

Las claves Alta y Baja

- Las claves alta y baja en la fotografía se refieren a la escala zonal de grises de Ansel Adam.
- Este estableció un sistema de 11 escalas para pasar del negro al blanco.
- Las claves se estarán ubicando clave alta en las 5 primeras zonas que van del blanco al gris
- Y en el caso de la clave baja se ubicará en la escala del 5 hacia el negro.



Clave Baja o Low Key

- Durante el renacimiento y el barroco se inicia el uso de una técnica para representar las imágenes conocida como “chiaroscuro”
- Esta técnica consistía en recrear un efecto y añadir realismo a las imágenes por medio del manejo de la luz provocando sombras muy intensas y zonas de luz extraordinariamente contrastadas.
- Le añade una sensación de profundidad que hace resaltar más al sujeto (objeto) sobre el fondo que generalmente es del mismo color que las sombras que provoca.
- De los pintores más célebres que dominan esta técnica son:
 - Caravaggio, Gerrit Van Honthorst, Tintoretto, El Greco y Rembrandt.

“Chiaroscuro”

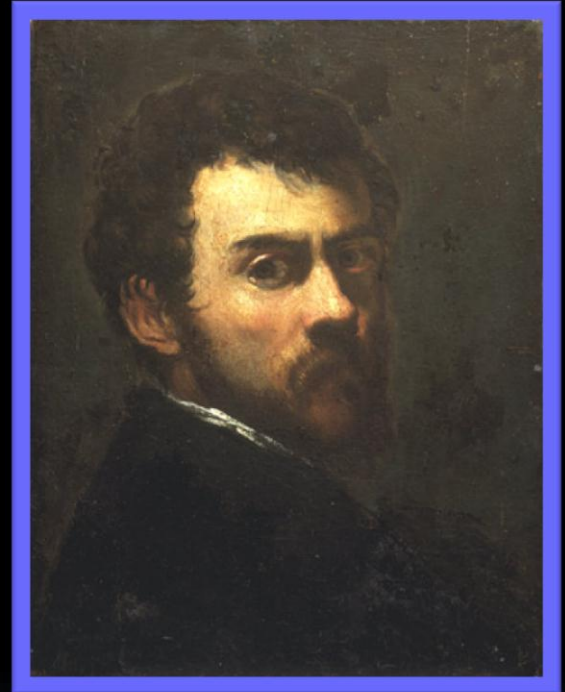
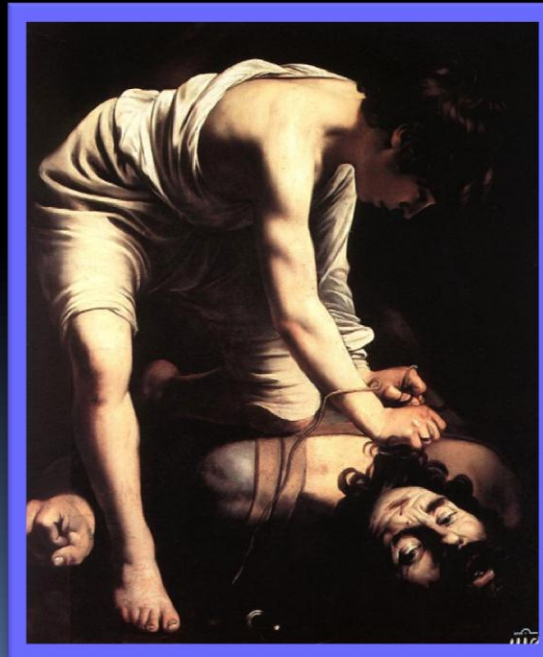


TECNOLÓGICO
DE MONTERREY®



Rembrandt
Autoretrato
1629

Caravaggio
David y Goliat
± 1600

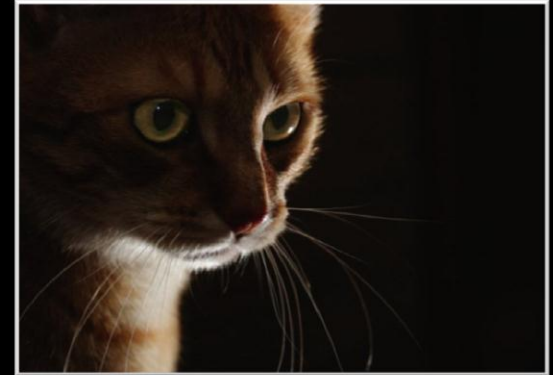


Tintoretto
Autoretrato de joven
± 1600



Low Key

- En la fotografía es el estilo en el que se emplean básicamente las sombras pronunciadas sobre fondos oscuros para crear un efecto de penumbra con claro-oscuro.
- Se busca exponer al sujeto fotográfico en una sub-exposición resaltando los brillos o las luces, pocas y significativas.
- La finalidad NO es obtener imágenes oscuras sino utilizar la luz de una forma muy puntual y selectiva sobre un sujeto, de manera que mientras partes específicas de la imagen están iluminadas, otras están en completa oscuridad.



Low Key

- Las sombras duras son el elemento principal de la composición, lo que define el concepto o el carácter específico de la toma
- Este efecto se logra manipulando la luz y la posición del sujeto, de forma que las sombras caigan en los lugares que buscamos intencionalmente.

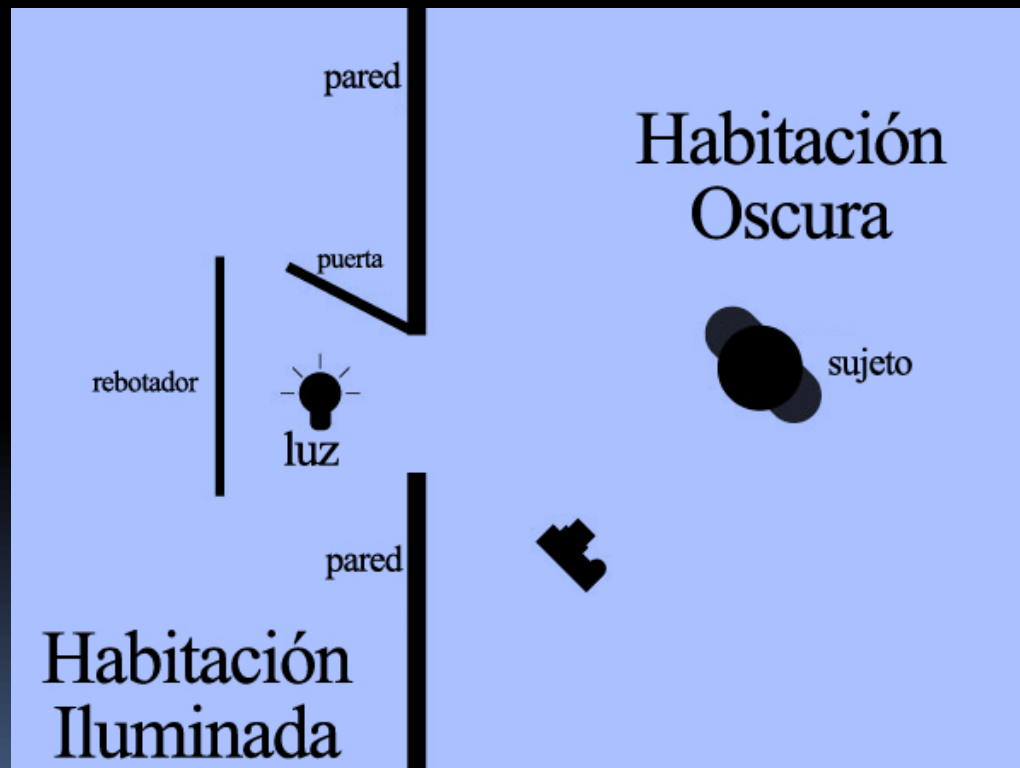


Low Key en el Estudio

- Normalmente en el estudio se busca evitar las sombras duras particularmente en los rostros y por debajo de los ojos; sin embargo e esta técnica son sombras que se provocan de forma específica e intencional.
- Se debe evitar la luz demasiado directa o intensa sobre el sujeto.
- En general el fondo será muy oscuro o negro y se logra un mayor impacto cuando se puede separar perfectamente algunas facciones o características del sujeto/ objeto, para después difuminarse gradualmente hasta un fondo negro.
- Para un buen manejo de sombras es importante sespar al sujeto del fondo
- Y emplear el flash en solo uno de los lados controlando la intensidad de la luz, para lograr el efecto deseado.
- Se deben hacer varias pruebas de iluminación hasta lograr la toma que se prefiere o se busca lograr con esta técnica.

Low Key Fuera del Estudio

- Si no se cuenta con un estudio, se pueden emplear dos habitaciones conectadas por una puerta y seguir el siguiente esquema:



Low Key en Exteriores

- Cuando queremos emplear exteriores es importante considerar que debemos tomar las sesiones en la noche, y buscando colocar la fuente de luz de manera que esté iluminando exclusivamente el objeto/sujeto que deseamos fotopgrafiar.
- La luz de la luna es una buena fuente de iluminación y las lámparas de los postes de luz también pueden servir como fuentes de iluminación.

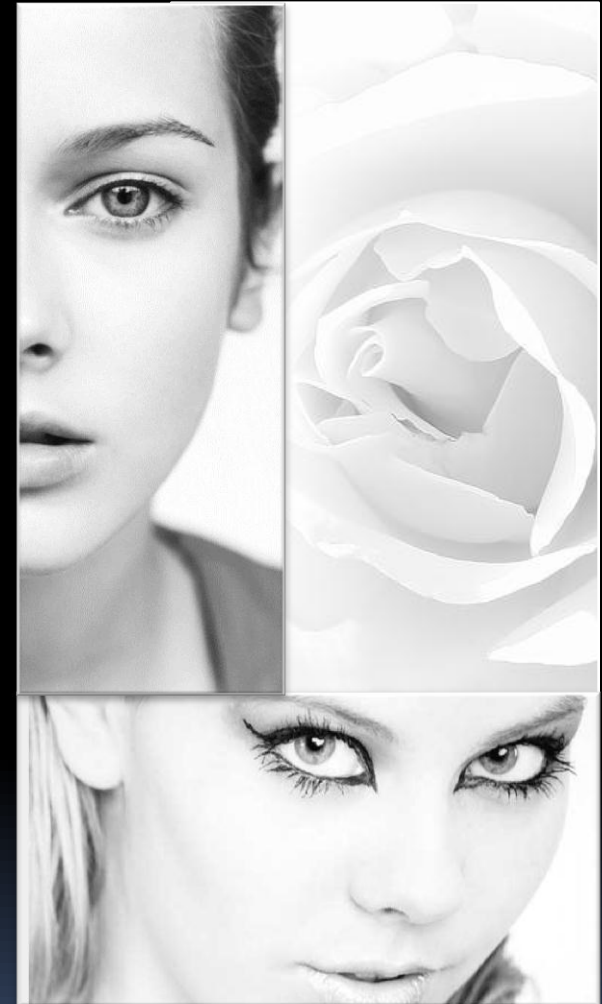


Configuración del Equipo

- En general son fotografías que estarán ligeramente subexpuestas, en las que se buscará la medición puntual sobre la zona más iluminada del sujeto/objeto.
- Se emplean ISO 100 para lograr la máxima definición de las imágenes. Se debe mantener el ISO entre 100 y 200 a fin de que la imagen no quede poco definida ni demasiado iluminada.
- Se debe experimentar con la velocidad y el diafragma para obtener los efectos deseados.

High Key

- La clave alta o High Key en fotografía son imágenes en las que existen las siguientes características:
- Son muy brillantes
- Tienen pocas o ninguna sombra
- La iluminación es muy pareja y si existieran sombras, éstas son extremadamente suaves.
- Las formas carecen de contraste y al no haber sombras, la idea del tamaño real del elemento en el encuadre se anula.
- Para clave alta, se rodea el elemento central de fuentes de luz en una habitación iluminada

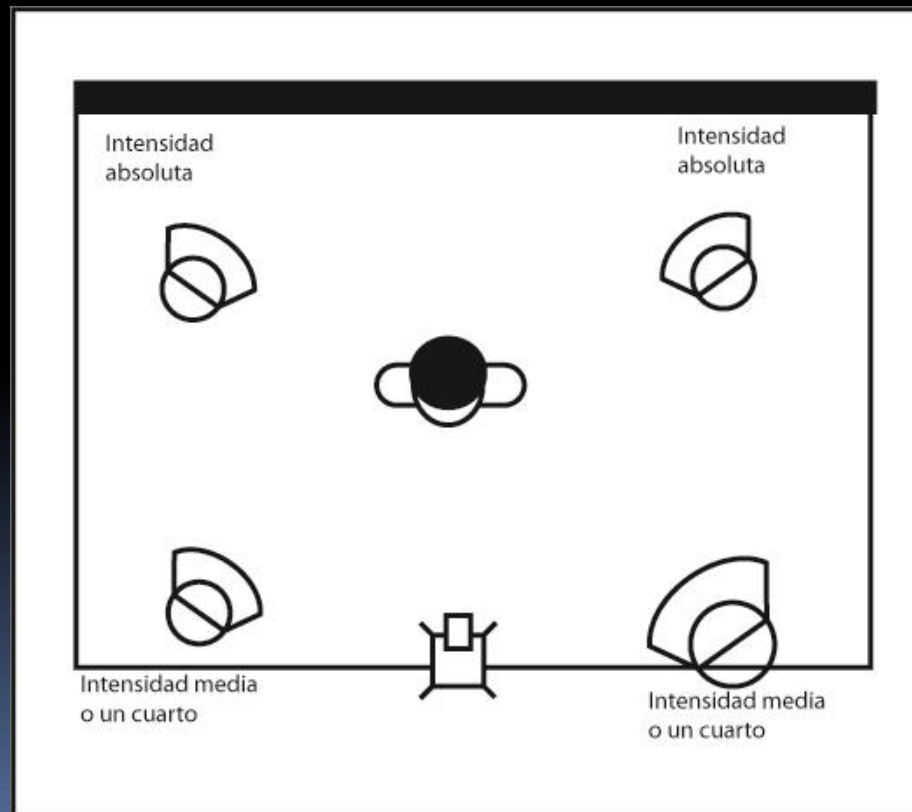


High Key

- Esta técnica de iluminación es compleja para montarse en cuando a la disposición de las fuentes de luz.
- Consiste en sobreexponer el fondo a manera de que éste se vea completamente blanco y para ello hay que dirigir parte de la iluminación hacia el ciclorama, que deberá ser – por supuesto – blanco.
- El sujeto deberá resaltar con todos sus detalles sin que se pierda la imagen en un blanco de sobreexposición absoluta.
- Es la técnica más popular en moda, modelaje, retrato de sociedad; ya que permite que el punto de la atención visual se centre en el sujeto/objeto de la fotografía.

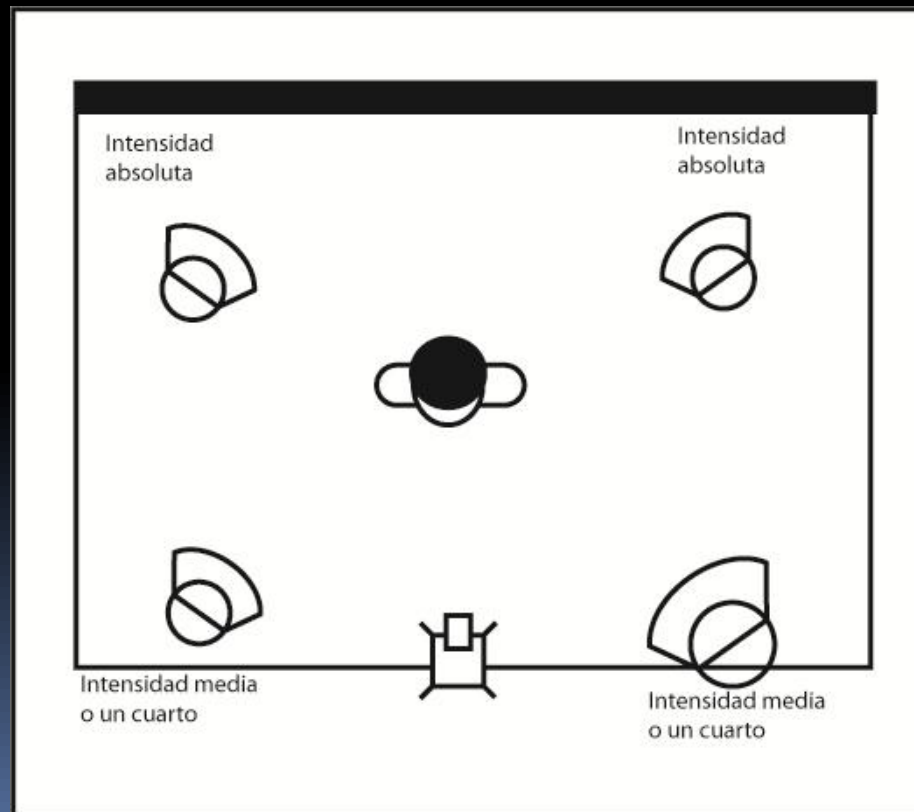
High Key

- Se consigue colocando las cabezas de los flashes calibrados a potencia máxima dirigidos hacia el fondo, mientras que las cabezas de los dirigidos al sujeto están a potencia media o un cuarto de capacidad total.



High Key Fuera del Estudio

- Si no se cuenta con un estudio, se pueden emplear una habitación y emplear lámparas de mesa y de pie siguiendo el mismo esquema que se emplea para la clave alta en el estudio pero con luces caseras.



High Key en Exteriores

- Cuando se busca hacer una iluminación de clave alta se deberá tomar en pleno medio día de un día muy soleado, ya que la luz será lo suficientemente intensa.
- Esta técnica no se podrá hacer en días nublados a menos que se cuente con fuentes de iluminación adicional.



Configuración del Equipo

- En general son fotografías que estarán ligeramente sobreexpuestas, en las que se buscará la medición puntual sobre la zona menos iluminada del sujeto/objeto.
- Se emplean ISO 100 para lograr la máxima definición de las imágenes. Se debe mantener el ISO entre 100 y 200 a fin de que la imagen no quede poco definida ni demasiado iluminada.
- Se debe experimentar con la velocidad y el diafragma para obtener los efectos deseados.